



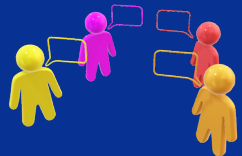
REGRESO-A-JUGAR

REGLAS DE SEGURIDAD



La Salud y seguridad de nuestra comunidad es nuestra prioridad #1

Forma de renuncia: www.oceansidebreakers.org/return-to-play-cal-south-city-oside-waiver-form/



Grupos Deportivo Estables

Nuestros jugadores se han dividido en grupos de 12 participantes. Los grupos NO se mezclaran.



Registro de Bienestar

Todos los que entren al campo seran examinados con los sintomas de COVID-19 (esto incluye un control de temperature). Cualquier persona con una temperature de 100 no se permitira en el campo SIN exenciones.



Mascaras

Los entrenadores, los padres y el personal deben usar una mascara mientras esten en el campo o cerca de el. Se alienta a los jugadores a usar mascararas (aunque no es obligatorio).



Desinfectante de Manos

Al entrar a los campos. Los jugadores deberan use hand sanitizer. Ademas, Habra descansos desinfectantes para manos durante la practica Cuando sea necesario. (los jugadores deben tener su Propio desinfectante de manos).



Desinfeccion de Equipo

Breakers proporcionaran equipos desinfectados en cada practica. Incluyendo los balones, sin embargo recomendamos a traer su propio balon de futbol.



Tiempos de Practica Escalonados

Nuestros tiempos de practica seran escalonados para reducir la congestion durante la llegada / salida Vamos a tener multiples areas de entradas y salidas.